

ANTEPROJECTOS

Oportunidades de negócio na Construção

Mensal | Preço de capa: 50 euros

Julho 2016 | nº 265

CONDOMÍNIO COMPLEX

GESTUS ARQUITECTOS . RICARDO MAIA MOURA



Especial **ANGOLA**



EM DESTAQUE

PARQUE DE MERENDAS DE SINES

■ Designação

Parque de Merendas de Sines

■ Função

Parque Público

■ Localização

Sines

■ Data início da obra

2017

Gabinete Projectista

MPT – MOBILIDADE E PLANEAMENTO DO TERRITÓRIO, LDA

Av. Dr. Antunes Guimarães, 342

4100-073 Porto

Telefone +351 228 314 142

E-mail portugal@mobilidadept.com

Site www.mobilidadept.com

Facebook www.facebook.com/mobilidadept

Dono de Obra

C.M. DE SINES

Ficha Técnica

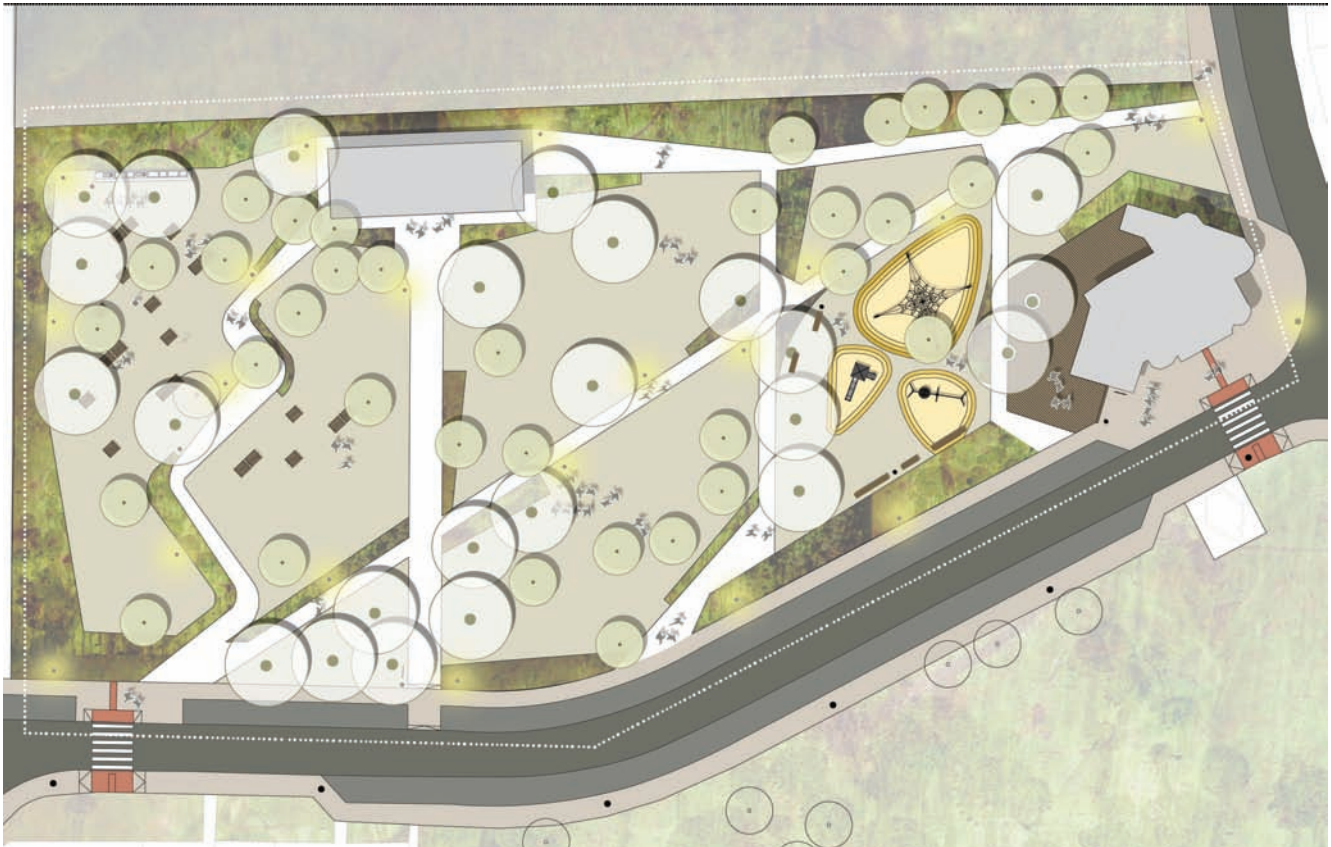
Mobilidade | Engenharia de Tráfego | Design for All

Coordenação Geral: Paula Teles

Arquitetura Paisagista: Ana Silva, Ana Miguel Sousa



A proposta de intervenção, com cerca de 11 600 m², contempla uma área de espaço verde com cerca de 8 111 m² e a revitalização/reformulação de um edifício que inclui estruturas de lavadouros (outrora utilizados) e casas de banho públicas, com cerca de 159 m². O projeto contempla, ainda, a reformulação dos passeios do arruamento adjacente, a Rua do Porto Industrial, estacionamento de apoio e a envolvente às instalações do café de apoio ao parque de merendas. O Parque de Merendas situa-se numa cota alta da Cidade, contíguo ao parque de Campismo, atualmente inutilizado.



A sua proximidade ao mar traduz-se numa elevada exposição aos ventos marítimos, que condicionam a utilização deste espaço e influenciam o desenvolvimento e qualidade da vegetação existente.

A encomenda solicitada à mpt pela C.M. de Sines teve os seguintes pressupostos de objetivos:

- Requalificar o espaço público, reconvertendo-o num espaço para merendas, com a leitura de um parque urbano da cidade;
- Incluir uma zona de parque infantil atrativa e com materiais de qualidade, que beneficie várias idades;
- Dotar o parque de merendas de mobiliário urbano apropriado e com uma leitura contemporânea, como bancos de estar, papeleiras, bebedouros, cicloparques e ainda iluminação apropriada;
- Recuperar e reverter o edifício existente dos antigos lavadouros, dando-lhe uma utilização que sirva, de facto, a população de Sines e visitantes;
- Integrar o café existente na programação do parque de merendas, como apoio às atividades dos futuros utilizadores, com uma profunda revitalização e inclusão da esplanada do mesmo;
- Repor e recuperar a vegetação outrora existente, visando uma melhoria do conforto microclimático do parque e da envolvente, potenciando a sua utilização;
- Aumentar o número de espaços verdes de qualidade da Cidade.

O conceito inerente a esta proposta prende-se com o reforço de espaços verdes públicos, com a integração de corredores pedonais confortáveis e seguros e, ainda percursos cicláveis, capazes de permitirem uma fruição de excelência por parte das pessoas. Paralelamente, foi objetivo da intervenção a eliminação de barreiras urbanísticas, promovendo as acessibilidades e o design universal no acesso aos equipamentos propostos, em particular, na zona de merendas, nos lavadouros, nas churrasqueiras, no parque infantil e no café de apoio.

Através de uma intervenção de carácter naturalista, a escolha criteriosa da vegetação, as opções sustentáveis de revestimentos e elementos de mobiliário urbano, permite que o Parque de Merendas de Sines se converta num parque verde público de convívio e de contemplação dos diversos ambientes envolventes. A privilegiada proximidade marítima, de onde emanam os cheiros de maresia, que enquadram nos sons da cidade e da fauna existente, dotará este espaço, outrora obsoleto, de condições únicas para a prática de atividades ao ar livre.

O espírito de sustentabilidade ambiental, premente em todas as soluções pensadas para este projeto, tornarão o Parque de Merendas de Sines, num espaço incontornável no quotidiano da cidade, pensado para as pessoas e as suas necessidades, favorecendo, assim, a utilização pelo cidadão que caminha, que passeia, que pedala e que vive a cidade na sua plenitude.

EM DESTAQUE

MPT – MOBILIDADE E PLANEAMENTO DO TERRITÓRIO, LDA

Gabinete Projectista

MPT – MOBILIDADE E PLANEAMENTO DO TERRITÓRIO, LDA

Av. Dr. Antunes Guimarães, 342
4100-073 Porto

Telefone +351 228 314 142

E-mail portugal@mobilidadept.com

Site www.mobilidadept.com

Facebook www.facebook.com/mobilidadept



A mpt® é uma empresa de planeamento e gestão da mobilidade. Com uma visão contemporânea nos modelos e projetos que desenvolve, integra de forma holística, todos os saberes que, direta ou indiretamente, desenharam territórios com qualidade do ambiente urbano.

Através de práticas de planeamento e projeto integradas, a mpt®, ao longo dos seus 12 anos, contribuiu, decisivamente, para o desenho e imagem de uma moderna forma de estar nas cidades: cuidar dos espaços públicos e urbanos, como se se tratasse de uma sala de estar.

Dadas as políticas e tendências mundiais, a mpt reforçou o seu trabalho na área da mobilidade suave, com desenvolvimento de trabalhos relevantes nos modos andar a pé e de bicicleta e a sua integração com os transportes públicos, como alternativa inequívoca, à mobilidade em transporte individual.

Áreas Estratégicas

- Mobilidade Urbana, Tráfego e Transportes
- Acessibilidade e Mobilidade para Todos
- Planeamento das Políticas Urbanas e Regeneração das Cidades
- Qualidade do Ambiente Urbano e Paisagem Natural
- Desenho Urbano, Arquitetura e Design Universal

Áreas Transversais

- Consultoria e Apoio Técnico aos Programas do Portugal 2020
- Ações de Sensibilização
- Formação Certificada
- Design e Comunicação
- Organização de Eventos
- Publicações

Nestas áreas desenvolvemos, entre outros, os seguintes projetos:

Mobilidade e Desenho Urbano

- PMUS – Planos de Mobilidade Urbana Sustentável
- PMT – Planos de Mobilidade e Transportes
- Estudos de Tráfego
- Planos e Projetos de Promoção das Condições de Acessibilidade e Mobilidade
- Planos e Projetos de Ciclovias e Percursos Pedonais
- Projetos de Desenho Urbano
- Formação: Segurança Rodoviária, Acessibilidade e Mobilidade

Arquitetura, Qualidade do Ambiente Urbano e Paisagem Natural

- Projetos de Arquitetura Inclusiva
- Adaptação de Equipamentos para pessoas com mobilidade reduzida
- Projetos de Qualificação do Ambiente Urbano
- Planos de Imagem e Marketing da Cidade
- Percursos naturais em áreas sensíveis e Património Natural

Inclusão

- PAICD – Planos de Ação Integrados para as Comunidades Desfavorecidas
- Formação: Cidadania e Inclusão

Turismo

- Estratégia de Promoção Turística
- Planos de Turismo Acessível
- Rotas Turísticas Acessíveis
- Formação em Turismo